

BANC DE CONTROLE MANUEL DCSH2 ETANCHEITE PAR GAZ TRACEUR

Banc de Contrôle Etanchéité par Gaz Traceur
Gestion du Cycle : Vidage / Remplissage / Test / Echappement
Utilisation Sonde Manuelle avec Détecteur de Fuite

Recherche de Micro-Fuite de l'ordre du gramme/an

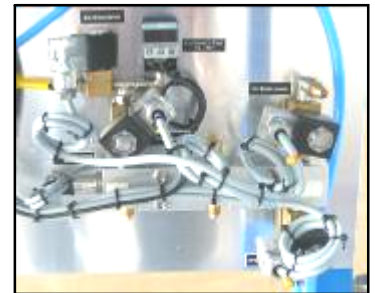


BANC DE CONTROLE :

Châssis Mécano-Soudé 1000x600x1500
Alimentation Electrique : 230V 50Hz
Armoire Electrique :
Pupitre Automate
Appareil de Détection H2000
Voyant de Gestion Cycle
Platine Pneumatique : Sélection Vidage /Remplissage
Pompe à Vide pour vidage initiale Produit
Télécommande Départ/Raz + Sélection Programme
Logement 2 Bouteilles B20
Fuite Etalon Spéciale avec Certificat (Option)

PRINCIPE DU CONTROLE ETANCHEITE :

Utilisation Gaz Traceur Mixte 95% Azote / 5% Hydrogène
Ensemble Détecteur H2000 + Sonde Manuelle
Mise au Vide de la Pièce (pompe à vide)
Pré-test étanchéité par remonté de pression
Remplissage du Produit en Gaz jusqu'à 30bar puis Accumulation
Recherche de la Fuite par Sonde Manuelle (cycle opérateur programmable)
Lecture du Résultat sur le Détecteur
Echappement du Gaz dans l'Atmosphère (non-toxique)
Multiple Programmes de Test (sélection de 9 tables)
Temps de Cycle Paramétrable (vidage, remplissage, etc...)
Consignes de Vide & de Remplissage Réglables et Surveillées
Possibilité de Régler une Pression d'Expédition



NOTIONS SUR CONTROLE HYDROGENE :

Le détecteur d'hydrogène H2000 est un appareil unique pour la détection industrielle des fuites et les essais d'étanchéité. Il est de plus totalement insensible aux autres gaz et possède l'avantage particulier de prendre en compte le niveau d'hydrogène ambiant. Toutes les conditions sont ainsi réunies pour un essai sensible mais sûr. Sa sensibilité est de l'ordre de 0,5 ppm* H2 soit environ 5×10^{-7} mbarl/s ou 0,1 gramme/an R134a lors de l'utilisation de la sonde standard H50.

Le gaz de traçage utilisé est un mélange de gaz constitué de 5% d'hydrogène et de 95% d'azote. Ce mélange est ininflammable (voir ISO 10156), il est non corrosif, non polluant et il n'est pas toxique. L'hydrogène et l'azote sont deux gaz présents dans tous les systèmes biologiques.



* ppm = particules par million



DELTA CONTROL SERVICES
ZA "AU PARDY" • 01480 FRANS
Tél : 04 37 55 10 85 • Fax : 04 74 09 55 89
email : info@deltaccontrol.fr • site internet : www.deltaccontrol.fr